

ESCUELA PREPARATORIA No.3

Mtra. Gisela Cruz Rodríguez

ARTE MEXICANO

Tema: **José Guadalupe Posada**

Semestre julio- diciembre 2021

Resumen

José Guadalupe Posada, pintor y caricaturista mexicano, famoso por sus litografías de escenas de muerte y estampas populares y caricaturas sociales, inspiradas en el folclore.

Palabras clave

José Guadalupe Posada, Realismo, Costumbrismo, Catrina

Abstract

José Guadalupe Posada, Mexican painter and cartoonist, famous for his lithographs of death scenes and popular prints and social cartoons, inspired by folklore.

Keywords

José Guadalupe Posada, Realismo, Costumbrismo, Catrina.

José Guadalupe Posada

Nació en Aguascalientes en 1852 y falleció en la ciudad de México en 1913.

Pintor y caricaturista mexicano, famoso por sus litografías de escenas de muerte y estampas populares y caricaturas sociales, inspiradas en el folclore. Hacía trabajos de imprenta, trabajos publicitarios y comerciales, ilustró libros e imprimió carteles, hacía retratos de personajes históricos e imágenes religiosas.

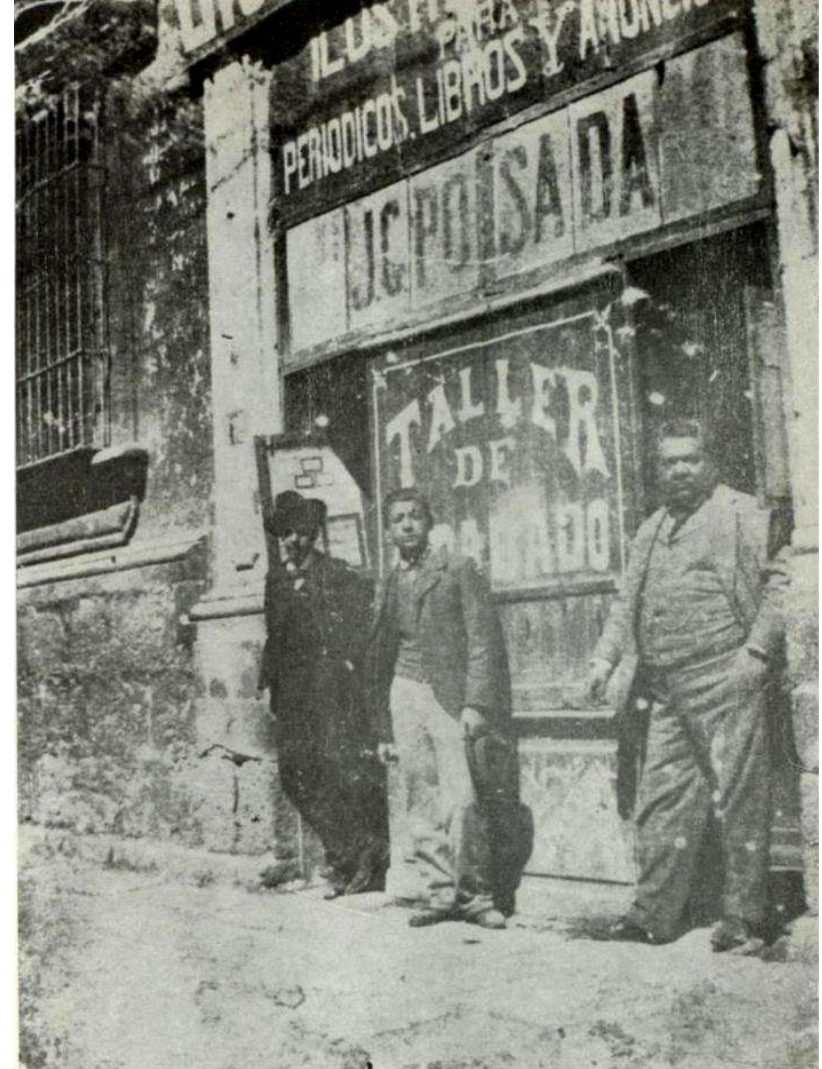
La caricatura política era su pasión, registraba los sucesos extraordinarios y de la vida cotidiana a las que le agregaba notas humorísticas.



Fotografía: Instituto Nacional de Bellas Artes.

Posada trabajó para una gran cantidad de publicaciones y periódicos a lo largo de su vida. En esa época, una buena parte de la población mexicana no sabía leer ni escribir; por lo tanto, era importante que las ilustraciones periodísticas fueran lo suficientemente expresivas para atraer la atención de la gente. Posada demostró tener una habilidad excepcional para ello, y sus grabados de calaveras rápidamente se ganaron el aprecio del público.

En 1888 se traslada a la Ciudad de México, donde elaboró cientos de grabados para numerosos periódicos: *La Patria Ilustrada*, *Revista de México*, *El Ahuizote*, *Nuevo Siglo*, *Gil Blas*, *El hijo del Ahuizote*, entre otros.



José Guadalupe Posada en su taller de grabado. Archivo General de la Nación.



El trabajo de Posada se dirigía sobre todo a la clase obrera, evidenciando las desigualdades y el sufrimiento del pueblo a través de la sátira y el humor. Sus ilustraciones criticaban los excesos de las clases políticas a la vez que retrataban el estilo de vida del mexicano común. Muchos de sus grabados, aunque no de calaveras tuvieron que ver con la situación que vivía una gran parte de la población rural del país



Calaveras zalameras de las coquetas meseras,

Más que plasmar la solemnidad de la muerte, las calaveras de Posada están llenas de vitalidad: sus personajes bailan, montan en bicicleta y se reúnen para celebrar fiestas. Las calaveras representan todo tipo de personajes, desde políticos y revolucionarios hasta bandoleros y damas de la alta sociedad; después de todo, como bien dijo Posada, “la muerte es democrática”.



CALavera CATRINA

La Catrina, un grabado en metal publicado en 1873, es una ilustración en la cual es representada la imagen de una calavera ataviada con un sombrero de plumas a la moda europea de entonces.

Referencias

- Amon Cartes Museum of American Art. (s.f.). *José Guadalupe Posada*. Obtenido de Amon Cartes Museum of American Art: <https://www.cartermuseum.org/>
- Archivo General de la Nación. (s.f.). *Recuerda el legado de José Guadalupe Posada (1852 - 1913)*. Obtenido de Archivo General de la Nación: <https://www.gob.mx/agn/articulos/agnrecuerda-el-legado-de-jose-guadalupe-posada-1852-1913>
- Fernández, Tomás y Tamaro, Elena. «Biografía de José Guadalupe Posada». En *Biografías y Vidas. La enciclopedia biográfica en línea* [Internet]. Barcelona, España, 2004. Disponible en <https://www.biografiasyvidas.com/biografia/p/posada.htm> [fecha de acceso: 14 de octubre de 2021].