

Trastorno Límite de la Personalidad

Borderline Personality Disorder

Lucero B. Tapia-Ortiz ^a, Lizeth A. Hernández-Hernández ^b, Grace F. Martínez-Zamora ^c, Ybette K. Ramos-Gutiérrez ^d, María F. Rodríguez-Ramírez ^e, & Lizbeth R. Solis-Vargas ^f

Abstract:

Personality Disorders correspond to a group of conditions that show an inflexible and permanent pattern of behavior, which is outside the social and cultural context of the person, generating difficulties in functioning in different areas. Borderline Personality Disorder is characterized by the presence of an altered identity, unstable interpersonal relationships, and the presence of risky and impulsive behaviors.

Keywords:

Borderline Personality Disorder, impulsivity, instability

Resumen:

Los Trastornos de la Personalidad corresponden a un grupo de padecimientos que se presentan como un patrón de comportamiento inflexible y permanente, que se encuentra fuera del contexto social y cultural de la persona, generando dificultades en el funcionamiento en distintas áreas. El Trastorno Límite de la Personalidad se caracteriza por la presencia de una identidad alterada, relaciones interpersonales inestables y la presencia de conductas de riesgo e impulsividad.

Palabras Clave:

Trastorno Límite de la Personalidad, impulsividad, inestabilidad

Introducción

Los Trastornos de la Personalidad se definen como un patrón permanente de experiencia subjetiva y comportamiento que se encuentran alejados de las expectativas de la cultura del sujeto. Además, estas experiencias y comportamientos se caracterizan por ser rígidos y generalizados, lo que provoca un funcionamiento deteriorado en diversas áreas significativas de la vida del sujeto (APA, 2018).

El Trastorno Límite de la Personalidad (TLP) corresponde a un Trastorno de la Personalidad que se encuentra dentro del cluster B en el DSM-5, comparte dicho cluster con el Trastorno Histriónico de la Personalidad (THP), el Trastorno Antisocial de la Personalidad (TAP) y el Trastorno Narcisista de la Personalidad (TNP). Las principales características de estos cuatro Trastornos de la Personalidad son la presencia de conductas erráticas, además de ser en extremo dramáticos y emocionales (Figura 1) (APA, 2018).

^a Autor de Correspondencia, Universidad Autónoma del Estado de Hidalgo, <https://orcid.org/0000-0002-9888-956X>, Email: tal63572@uaeh.edu.mx

^b Universidad Autónoma del Estado de Hidalgo, <https://orcid.org/0000-0001-9807-1621> Email: he351947@uaeh.edu.mx

^c Universidad Autónoma del Estado de Hidalgo, <https://orcid.org/0000-0003-3078-9244> Email: ma352352@uaeh.edu.mx

^d Universidad Autónoma del Estado de Hidalgo, <https://orcid.org/0000-0003-0257-0149> Email: ra359658@uaeh.edu.mx

^e Universidad Autónoma del Estado de Hidalgo, <https://orcid.org/0000-0002-6704-8119> Email: ro338046@uaeh.edu.mx

^f Universidad Autónoma del Estado de Hidalgo, <https://orcid.org/0000-0003-4419-9931> Email: so294894@uaeh.edu.mx



Figura 1.

Trastorno de la Personalidad (TP) y cluster B de los TP. (Elaboración propia).

Trastorno Límite de la Personalidad

Las causas del TLP no se conocen por completo. Sin embargo, se sabe que en el desarrollo de dicho trastorno influyen diversos aspectos (APA, 2018):

- Ambientales: exposición a experiencias traumáticas como abuso sexual, negligencia o violencia en las primeras etapas de la vida.
- Genéticos: es más común que se presente en personas con algún familiar de primera línea que tenga el trastorno.
- Neurológicos: en personas con TLP ciertas áreas del cerebro encargadas de controlar las emociones y áreas del cerebro empleadas para la toma de decisiones no funcionan adecuadamente.

El TLP se caracteriza por una dificultad para regular las emociones, desencadenando cambios extremos e intensos en los estados de ánimo, la presencia de conductas impulsivas, además de una percepción propia inadecuada y relaciones interpersonales inestables. Sus principales características son (Figura 2):

- Inestabilidad afectiva: Frecuente erupción de emociones salvajes e incontrolables.
- Alteraciones de la identidad: Inestables, busca identidad en las respuestas de los demás.
- Impulsividad: Conducta impulsiva y auto-destructiva.
- Sexualidad: Conductas sexuales de riesgo, tempranas y exageradas.
- Relaciones interpersonales: La idealización de otra persona, seguida de una infravaloración y denigración.
- Auto-mutilación y tendencias suicidas.

- Ideación paranoide y disociación.

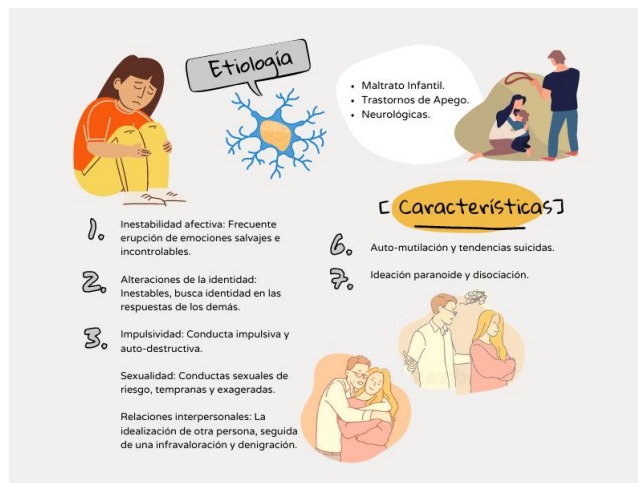


Figura 2.

Características del Trastorno Límite de la Personalidad (Elaboración propia).

De acuerdo con el DSM-5 (APA, 2018), el TLP se diagnóstica en las primeras etapas de la edad adulta y los principales criterios diagnósticos manifestados son:

1. Un patrón de relaciones interpersonales inestables e intensas.
2. Sentido de sí mismo inestable y alterado.
3. Afectos intensos: falta del control de la ira que genera peleas físicas constantes.
4. Cambios en el estado de ánimo intensos y extremos.
5. Sentimientos de vacío.
6. Esfuerzos desesperados para evitar el abandono.
7. Impulsividad y conductas de riesgos.
8. Autolesiones y conductas suicidas.

Adicionalmente, el TLP presenta una fuerte comorbilidad con otros trastornos, principalmente suele presentarse a la par con Trastorno Depresivo generando gestos suicidas constantes, con Trastorno Bipolar en las fases de hipomanía en las que se observa irritabilidad, impulsividad y explosiones de furia y con Trastorno por Uso de Sustancias (Figura 3) (APA,2018).



Figura 3.
Criterios diagnósticos del Trastorno Límite de la Personalidad y principales comorbilidades (Elaboración propia).

Conclusiones

Las personas con Trastorno Límite de la Personalidad presentan intensas dificultades en sus relaciones con otras personas, además la falta de control de sus impulsos los lleva a ponerse en situaciones de riesgo. La importancia de diagnosticar el TLP en sus primeras manifestaciones radica en que la atención adecuada les puede brindar un espacio seguro, asimismo los tratamientos psicoterapéuticos pueden apoyar la mejora en el manejo de sus emociones y en la reducción de conductas impulsivas que pongan en riesgo su vida.

Referencias

American Psychiatric Association. (2018). DSM-5: Manual Diagnóstico y Estadístico de los Trastornos Mentales(5.a ed.). Editorial Médica Panamericana S.A. de C.V.

Anexo 1. Infografía Trastorno Límite de la Personalidad (Elaboración propia).

