



UNIVERSIDAD AUTÓNOMA DEL ESTADO DE HIDALGO



## Escuela Superior de Tlahuelilpan

Área Académica de Ingenierías

**Materia:** Minería de Datos

**Tema:** Aplicaciones de la Minería de Datos

**Profesor:** Mtro. Guillermo Mera Callejas

**Periodo:** Enero – Junio 2017

**Programa Académico:** Lic. En Sistemas Computacionales

Material Didáctico 2017



## Escuela Superior de Tlahuelilpan

Área Académica de Ingenierías

### **Abstract:**

Data Mining is one of the applications included in the tools of Business Intelligence that is more unknown in the business environments. More and more companies have dashboards and business intelligence tools, but "Data Mining" solutions are harder to find.

However, one of its main virtues is to identify patterns of behavior in certain processes, allowing optimization, increasing efficiency and reducing costs.

**Keywords:** Data Mining, Business Intelligence



## Escuela Superior de Tlahuelilpan

Área Académica de Ingenierías

### Introducción



**La Minería de Datos** es una de las aplicaciones englobadas en las herramientas de Business Intelligence que resulta más desconocida en los entornos empresariales. Cada vez hay más empresas que cuentan con cuadros de mando y herramientas de inteligencia de negocios, pero las soluciones de “**Data Mining**” son más difíciles de encontrar.



## Escuela Superior de Tlahuelilpan

Área Académica de Ingenierías

### Introducción

Sin embargo, una de sus principales virtudes es la de **identificar patrones de conducta** en determinados procesos, lo que permite su optimización, aumentando la eficacia y reduciendo los costes.





## Escuela Superior de Tlahuelilpan

Área Académica de Ingenierías

### ¿Dónde se usa la Minería de Datos?

En nuestra vida diaria se usa la Minería de Datos más a menudo de lo que podríamos pensar, principalmente en los **procesos de compra**. Sin ir más lejos, en los grandes supermercados se emplean los patrones de compra conjunta **para identificar asociaciones de productos** y definir el modo en como se sitúan en los diferentes pasillos y estanterías de los lineales.





## Escuela Superior de Tlahuelilpan

Área Académica de Ingenierías

### Ejemplos de la Minería de Datos

#### *En los negocios*

**La minería de datos** es una disciplina que puede contribuir en la administración empresarial con respecto a la relación con el cliente en donde permitirá el contacto específico solamente con aquellos que presenten mayor probabilidad de responder positivamente a una determinada oferta o promoción.



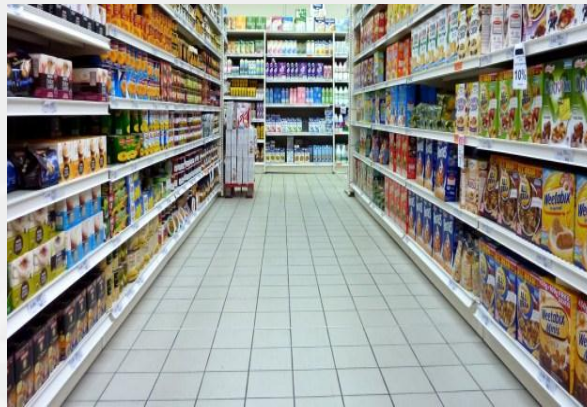


## Escuela Superior de Tlahuelilpan

### Área Académica de Ingenierías

#### *Los hábitos de compra en los supermercados*

Se relaciona con la detección de los hábitos de compra de los clientes en los supermercados en determinados días en donde se evaluará que productos consumen para focalizar la venta en ese punto.





## Escuela Superior de Tlahuelilpan

Área Académica de Ingenierías

### *Los fraudes*

Se trata de la detección de las transacciones que provengan del blanqueo de dinero o del fraude de las tarjetas de crédito o servicios de telefonía móvil.







## Escuela Superior de Tlahuelilpan

Área Académica de Ingenierías

### *Los recursos humanos*

**La minería de datos** también puede ser de utilidad para el departamento de recursos humanos de una empresa en donde se identificarán las características de los empleados que presentan mayor éxito en su gestión. Esta información puede ayudar a los planes de capacitación y de carrera de las personas que forman para de las organizaciones.





UNIVERSIDAD AUTÓNOMA DEL ESTADO DE HIDALGO

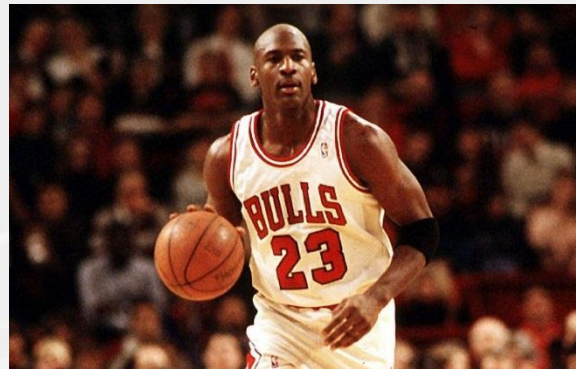


## Escuela Superior de Tlahuelilpan

Área Académica de Ingenierías

### *Los Juegos*

Consiste en el análisis y extracción de estrategias utilizadas por las personas en determinados juegos.





## Escuela Superior de Tlahuelilpan

Área Académica de Ingenierías

### Conclusión

Como te puedes dar cuenta, la Minería de Datos es utilizada en diferentes áreas como en los negocios, en los hábitos de compra en los supermercados, en los fraudes, en el comportamiento por el Internet, en el terrorismo, en los juegos, en la ciencia e ingeniería, entre otras aplicaciones.



## Escuela Superior de Tlahuelilpan

Área Académica de Ingenierías

### Bibliografía

Páez, F. (13 de 01 de 2013). *3 Casos prácticos de Minería de Datos*. Recuperado el 12 de 06 de 2017, de <http://cmigestion.es/2014/01/13/3-casos-practicos-de-mineria-de-datos/>

Ventura, s. (s.f.). *Ejemplos de la Minería de Datos*. Recuperado el 12 de 06 de 2017, de <https://www.gestion.org/gestion-documental/4984/ejemplos-de-la-mineria-de-datos/>