




# Neoclásico en México

Arquitectura, Escultura y Pintura



# Contexto y características

- A **fines del siglo XVIII**, la Ciudad de México se somete a una serie de obras de transformación que siguen las concepciones urbanísticas europeas formuladas en estilo neoclásico.
- Este impulso constructor decrece después de la Independencia para renacer con toda su fuerza durante **el Porfiriato**.
- Muchas iglesias decidieron cambiar los estilos convencionales experimentando con el neoclásico; desapareciendo lentamente fachadas repujadas y retablos dorados, a cambio por los concebidos en estilo neoclásico, tan limpios, fríos y moderados en su ornamentación.

- El nuevo modelo utiliza los **elementos ornamentales clásicos grecolatinos**, de modo principal el orden dórico.
- Faith, el estilo Neoclásico nace como una protesta hacia las exageraciones ornamentales, arquitectónicas y pictóricas utilizadas durante el periodo barroco.
- Con el surgimiento del estilo neoclásico en la arquitectura, se da la ruptura conceptual entre barroco y neoclásico en México.
- El principio para comprender el arte neoclásico se encuentra en el enaltecimiento del arte griego, concretamente hacia su simplicidad y sobriedad de formas, distinguibles en la arquitectura y escultura

A finales del siglo XVIII se funda en la Nueva España la Academia de San Carlos, que trajo grandes maestros saturados de ideas neoclásicas, estilo que en ese momento imperaba en Europa. Se basó en los principios fundamentales del arte neoclásico del siglo XVIII que fueron:

- La revisión y estudio de los **tratados de Vitrubio**
- La obra de Johann Joachin Winckelmann, arqueólogo alemán a quien se considera el padre de la historia del arte
- Finalmente la influencia clásica que se desató en torno a los descubrimientos de las ciudades romanas sumergidas por la erupción del Vesubio, Herculano y Pompeya en Italia.



**“Todo arte ligado a los conceptos de simplicidad y grandeza equivaldría a un arte indiscutiblemente bello.”**



# PINTURA



# PINTURA



PREPA  
UNO

- Se rescata en la Academia de San Carlos la instauración del estudio del dibujo, del que contamos con una enorme cantidad de excelentes ejemplos realizados por artistas mexicanos.
- La primera parte del siglo XIX la constituyen obras de artista extranjeros que llegaron a México atraídos por su historia, naturaleza, arqueología, vida y costumbres y realizaron obras entre las que se encuentran pinturas, dibujos y publicaciones.
- No fue sino hasta mediados del siglo XIX que se inició el arte propiamente mexicano de tendencia académica y romántica que prevalecería hasta el siglo XX.

Juntos seguimos  
avanzando



***“Retrato de dama”***

1852, Óleo sobre tela  
104 x 82 cm





*“La Hacienda de Colón”*

1857-58, Óleo sobre tela  
83 x 117 cm



***“Patio de la Hacienda de Regla”***

1857, Óleo sobre tela  
45.5 x 63.5 cm



***“Mina Real del Monte”***

1855, Óleo sobre tela  
288 x 226 cm



***“Patio del exconvento  
de San Agustín”***

1860, Óleo sobre tela  
32 x 43 cm



*“El tren”*

Óleo sobre tela



***“Un paseo por los  
alrededores de México”***

1866, Óleo sobre tela



*“Candelabro de  
Oaxaca”*

Óleo sobre tela



***“Valle de México”***

1877, Óleo sobre tela  
160 x 229 cm

NiceArtGallery.com





PREPA  
UNO



# ARQUITECTURA Y ESCULTURA

Juntos seguimos  
avanzando

La arquitectura neoclásica reproduce las formas generadas por los **griegos** y los **romanos**:

- Copia fachadas con frontones griegos, emplea dos famosas órdenes de la arquitectura clásica griega: **dórico** (columnas estriadas y capitel sin molduras), y el **jónico** (columnas esbeltas, apoyadas sobre basa, fuste escalonado, capitel decorado con volutas, arquitrabe de tres franjas y friso libre de decoración),
- Prefiere el mármol blanco
- De los romanos toma las espaciosas cúpulas y bóvedas.





Tras el Barroco y el Rococó, el neoclasicismo representa una simplificación: las **líneas rectas** dominan sobre las curvas, existen menos contrastes de volúmenes, menos adornos, dinteles y columnas reemplazan los arcos. Los frontones triangulares sustituyen los circulares y las balaustradas reaparecen sobre los edificios. Vemos en definitiva formas más sencillas y simétricas, hay mayor racionalidad compositiva, sobriedad decorativa y orden, que concuerda a la perfección con los valores de la burguesía y las necesidades del despotismo ilustrado.





En el siglo XIX no se presentaron importantes logros en la escultura, aun con los esfuerzos de la Academia. El Neoclásico aportó solamente esculturas de Apolos, Venus y gladiadores, copiando el arte grecorromano.

Manuel Vilar, escultor español, fundó la Escuela Clásica en la que empezó a mostrar, a través de sus esculturas, un marcado interés por los retratos de héroes indígenas. Uno de sus discípulos, Miguel Noreña, fue el creador de la conocida estatua de Cuauhtémoc.

A fines de siglo, empezaron a encargarse obras a talleres europeos, debido a esto México se vio invadido por una corriente de afrancesamiento a la que se sumaron gran número de escultores, entre ellos Jesús F. Contreras.

Manuel Tolsá



*“La Catedral  
de México”*

ntos seguimos  
anzando

Manuel Tolsá

*Reloj de la Catedral de México*





## Manuel Tolsá



*Esculturas de la  
Catedral de México*

Manuel Tolsá



*Cúpula de la Catedral  
de México*





# Manuel Tolsá



**MUNAL**



## Manuel Tolsá

### *Escalinatas*



## Manuel Tolsá



*Sala de  
recepción*

Manuel Tolsá

*Antigua Capilla*





## Manuel Tolsá

### *Patio de los Leones*



## Manuel Tolsá



### *“El caballito”*

9 de diciembre de 1803,  
mide 4.88 metros de  
altura, 1.78 de ancho y  
5.40 de largo, pesa 6  
toneladas



## Manuel Tolsá



*Palacio de  
Minería*



ARQUITECTURA Y ESCULTURA



PREPA  
UNO

Manuel Tolsá



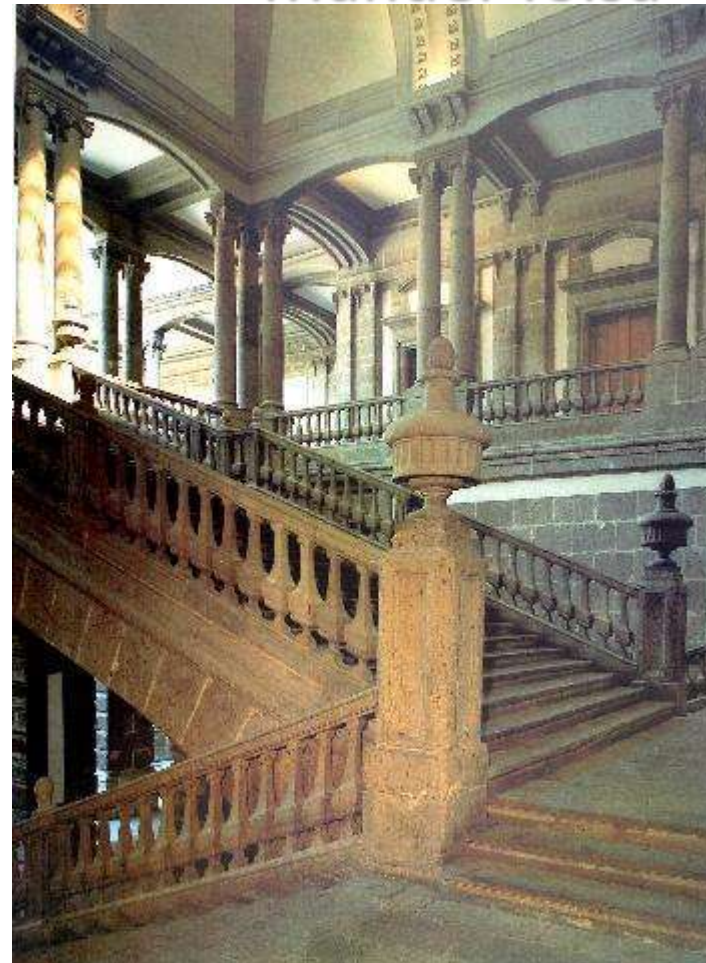
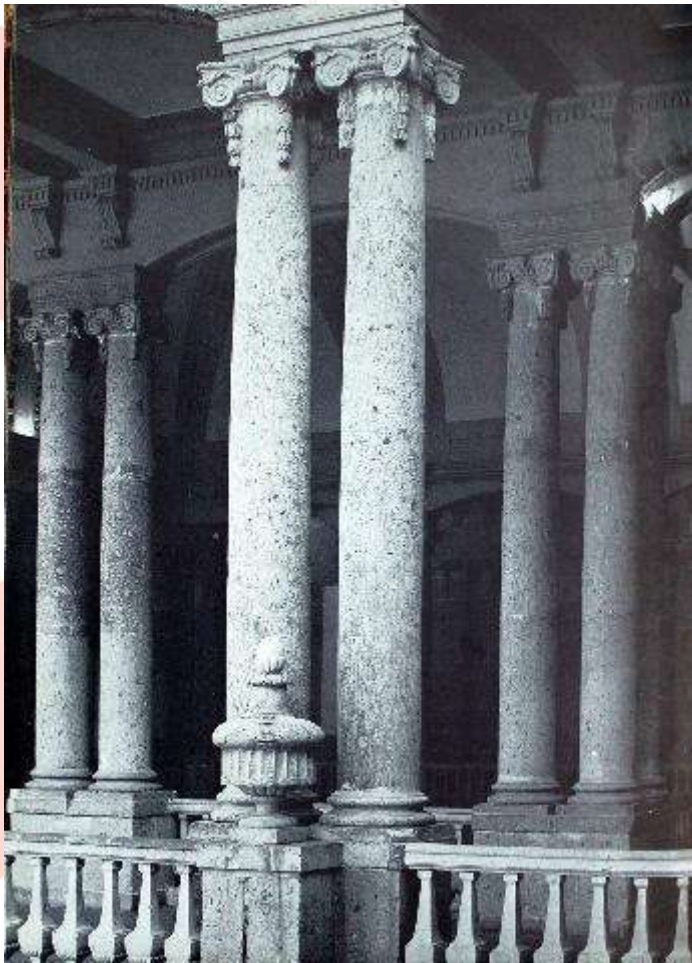
*Fachada*

untos seguimos  
vanzando





## Manuel Tolsá





## Manuel Tolsá





## Manuel Tolsá



*Hospicio de  
Cabañas*

## Manuel Tolsá



*Hospicio de  
Cabañas, unos  
de los patios.*



Manuel Tolsá

*Hospicio de Cabañas, interior*



Francisco Tresguerras



*Fuente de  
Neptuno*

Manuel Tolsá



*Fuente de Neptuno,  
escultura original*

Jacobo Gálves



*Teatro  
Degollado*





Jacobo Galvés

*Teatro  
Degollado,  
frontón*



Jacobo Galvés

*Teatro Degollado, interior*





## Jacobo Galvés

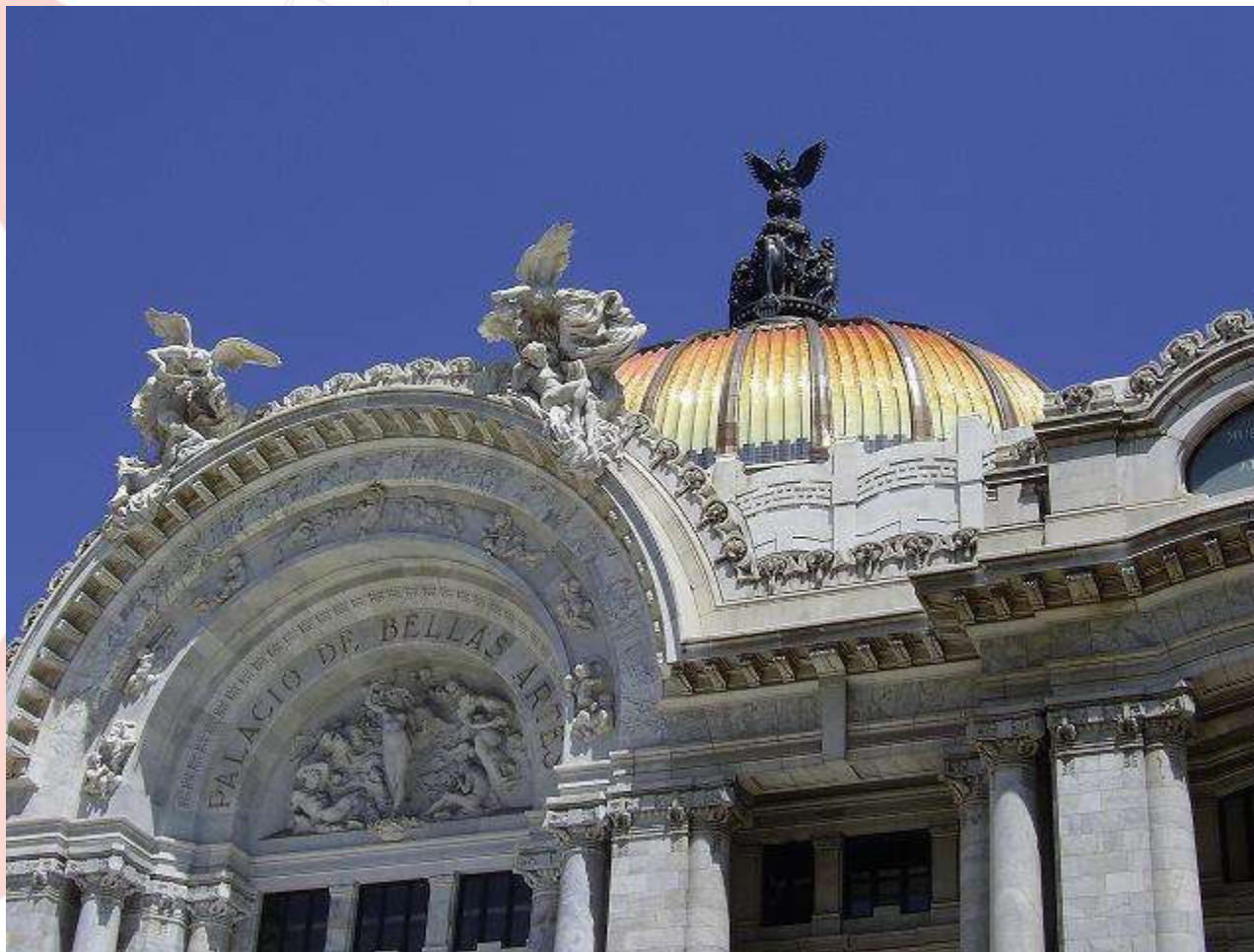


Ádamo Boari



*Palacio de  
Bellas Artes*

Ádamo Boari



*Fachada*

## Antonio Rivas Mercado



*Monumento a la  
Independencia de  
México*

## Antonio Rivas Mercado



*La Paz*

## Antonio Rivas Mercado



*La Ley*



## Antonio Rivas Mercado



*La Justicia*

## Antonio Rivas Mercado



*La Guerra*, todas  
ejecutadas por  
Enrique Alciati

## Antonio Rivas Mercado



*“El dominio de la  
verdad y la  
inteligencia  
sobre la fuerza”*

## Antonio Rivas Mercado

