

ÁREA ACADÉMICA: Biología Avanzada

TEMA: 3.2 Protección

PROFESOR Q.B.P. Eva María Medrano Gauna

PERIODO: Enero-Julio 2019



3.2.1. Sistema tegumentario

Introducción

El sistema tegumentario consiste en órganos como la piel y las faneras (uñas, pelo y glándulas). Su función principal es dar protección a todo el cuerpo humano para evitar que entren bacterias o polvo.

Palabras clave: Protección, Piel, Pelo, Glándulas.

Abstract

- The integumentary system consists of organs such as the skin and the faneras (nails, hair and glands). Its main function is to protect the entire human body to prevent bacteria or dust from entering.
- Keywords: Protection, Skin, Hair, Glands.

OBJETIVO

- Identifica las estructuras del cuerpo humano a través de prototipos que permiten ubicar la relación anatómica, valorando su función y la importancia de mantener la cultura de higiene.

COMPETENCIA DISCIPLINAR

BÁSICA

- Relaciona los niveles de organización química, biológica, física y ecológica de los sistemas vivos

EXTENDIDA

- Diseña prototipos o modelos para resolver problemas, satisfacer sus necesidades o demostrar principios científicos, hechos o fenómenos relacionados con las ciencias experimentales

ÓRGANOS

- PIEL
- FANERAS O APÉNDICES:
pelo, uñas, glándulas sebáceas y sudoríparas, receptores que responden a la vibración, al tacto o a la presión

PIEL

- Órgano más grande en nuestro cuerpo
- Aproximadamente cubre 2m^2

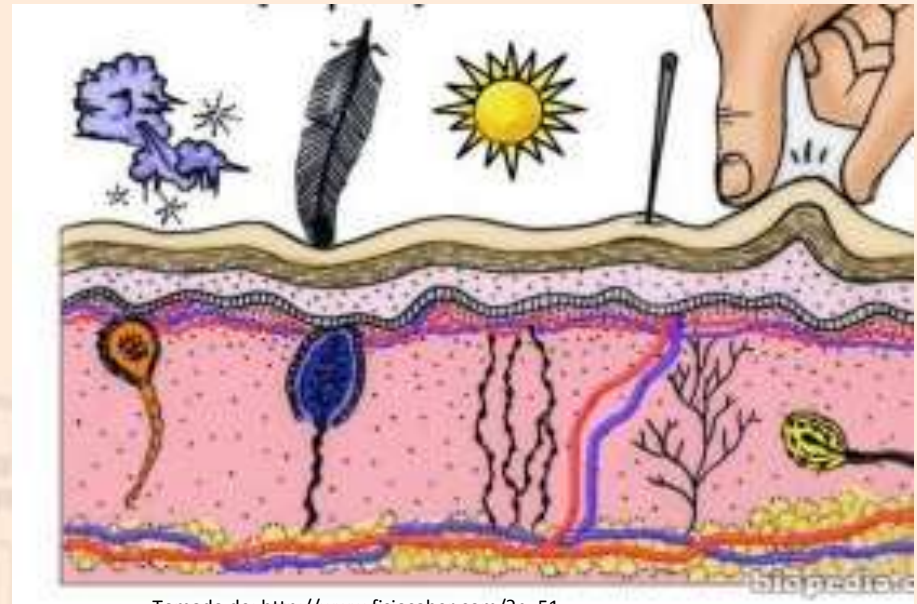


Tomado de:
<http://babyaffinity.com/1746/ideas-elegir-nombre-bebe>

PIEL

Funciones

- Mantiene la temperatura corporal
- Percibe estímulos
- Protección
- Excreción
- Inmunidad

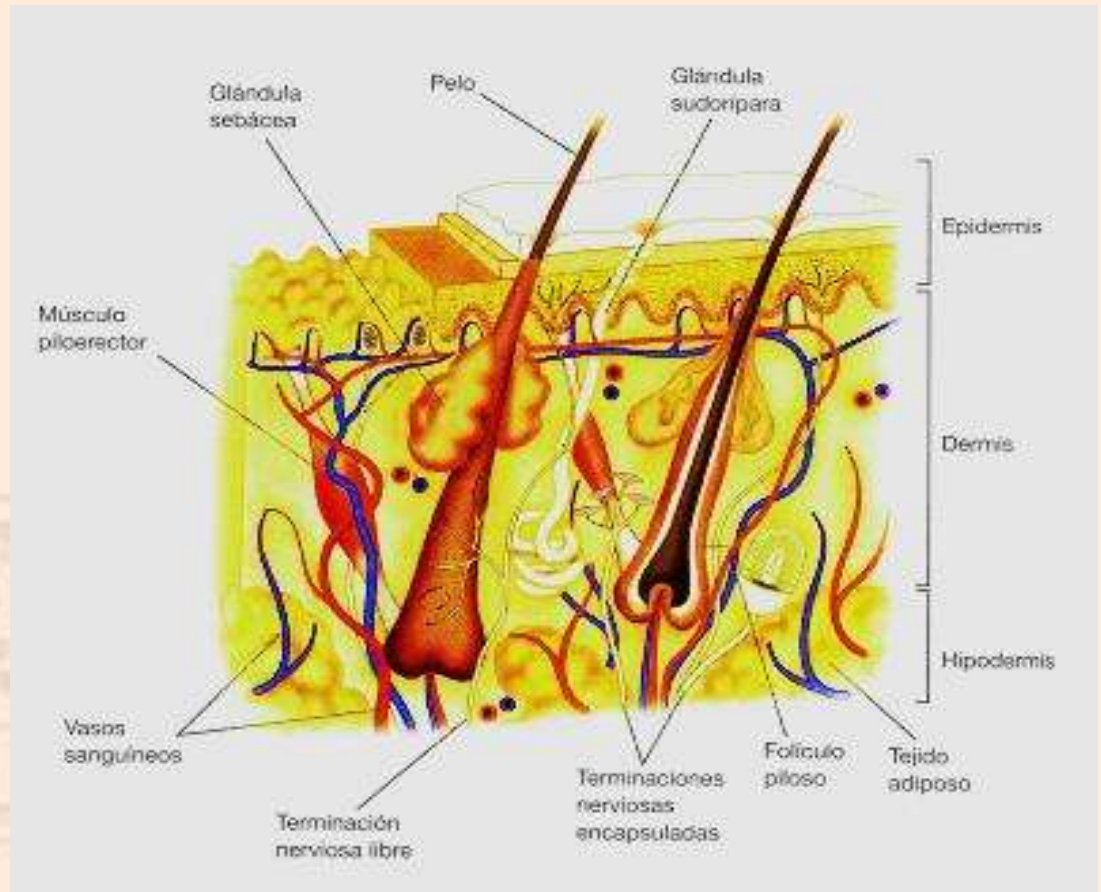


Tomado de: <http://www.fisiosaber.com/?p=51>

PIEL

Estructura

- Epidermis
- Dermis
- Hipodermis

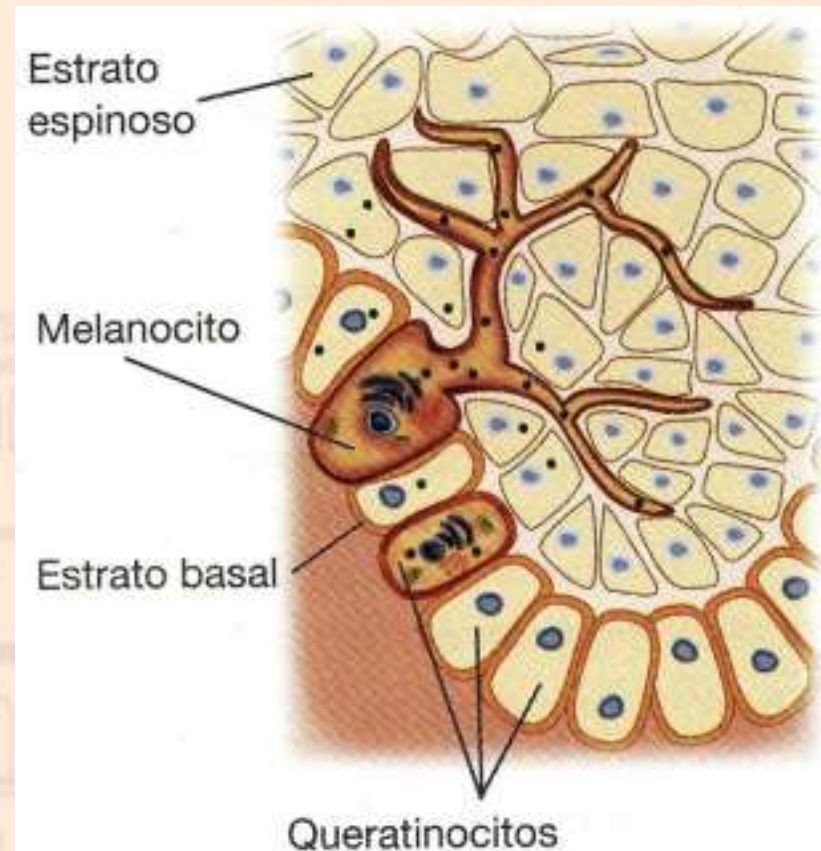


Tomado de: <https://naturalcosmeticslab.wordpress.com/2012/11/>

PIEL

EPIDERMIS

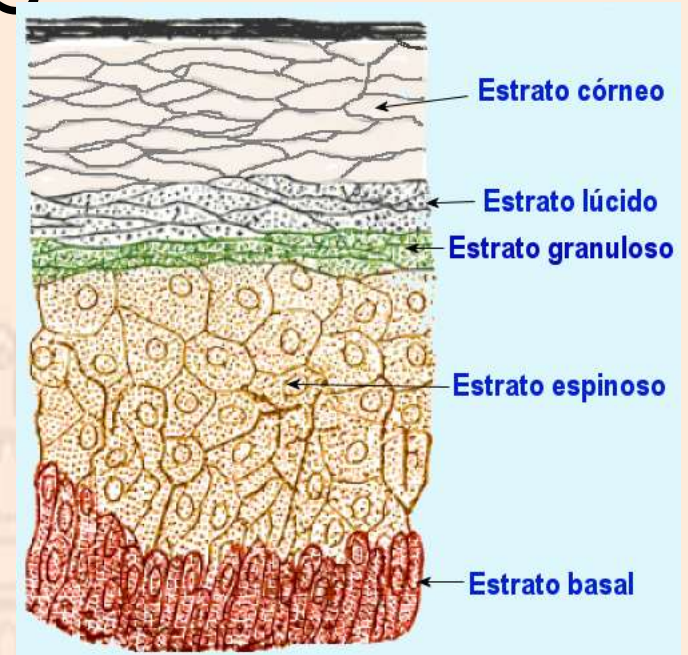
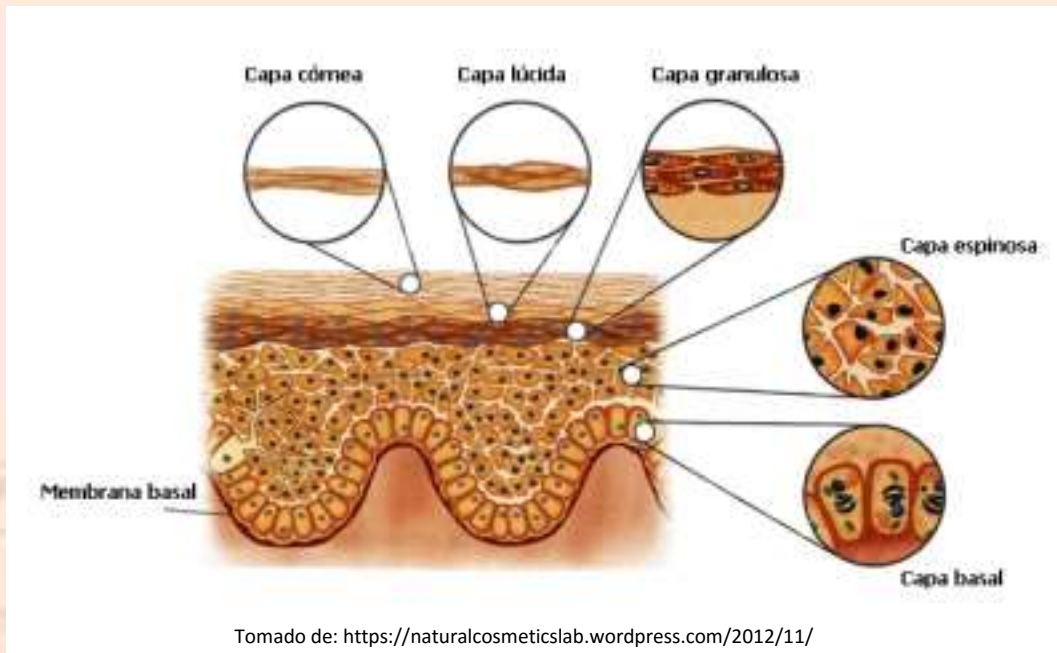
- Epitelio escamoso formado por:
- Queratinocitos: impermeabilidad
- Melanocitos: pigmento
- Células de Langerhans: inmunidad
- Es la parte externa más delgada



Tomado de: <https://naturalcosmeticslab.wordpress.com/2012/11/>

PIEL EPIDERMIS

- ESTRATOS O CAPAS

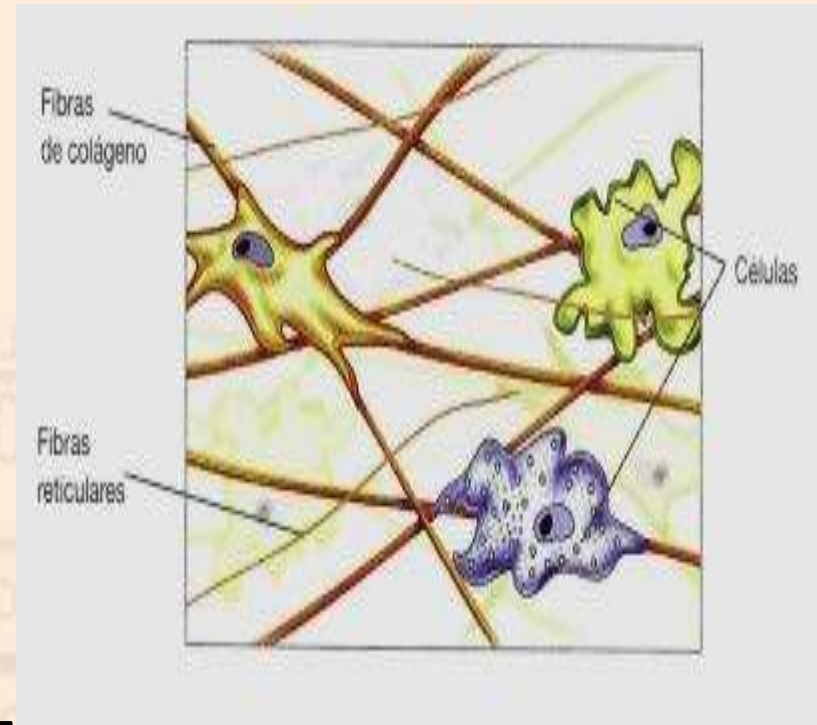


Tomado de: <http://librodepeluqueria.blogspot.mx/2013/06/tema-2-cabeza-craneo-piel-pelo-y-cabello.html>

PIEL

DERMIS

- Formada por tejido conectivo:
- Fibras de colágeno y elásticas
- **Capa reticular:**
- Tejido conectivo y fibras elásticas de colágeno que se entrecruzan como red.
- SE ENCUENTRA DEBAJO DE LA EPIDERMIS

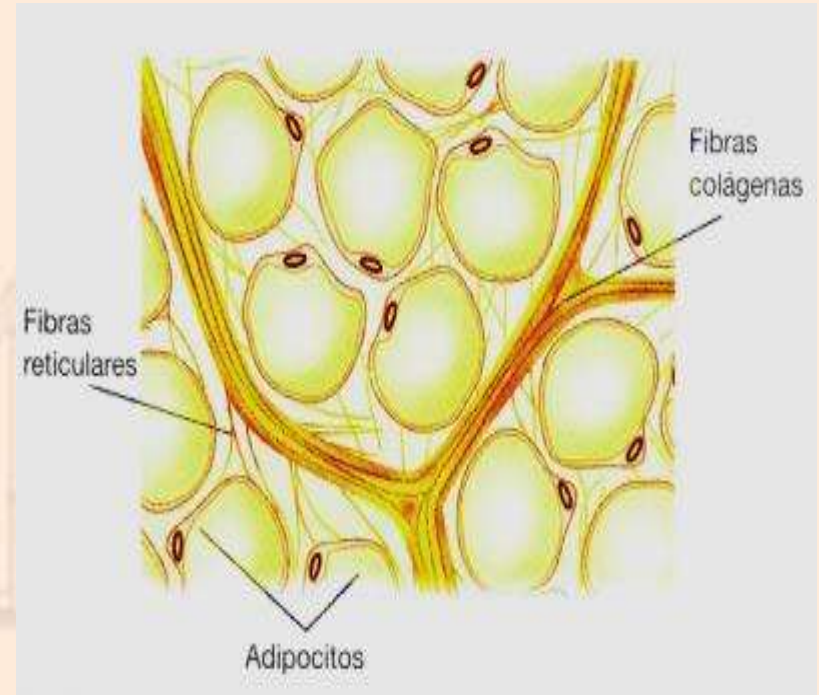


Tomado de: <https://naturalcosmeticslab.wordpress.com/2012/11/>

PIEL

HIPODERMIS

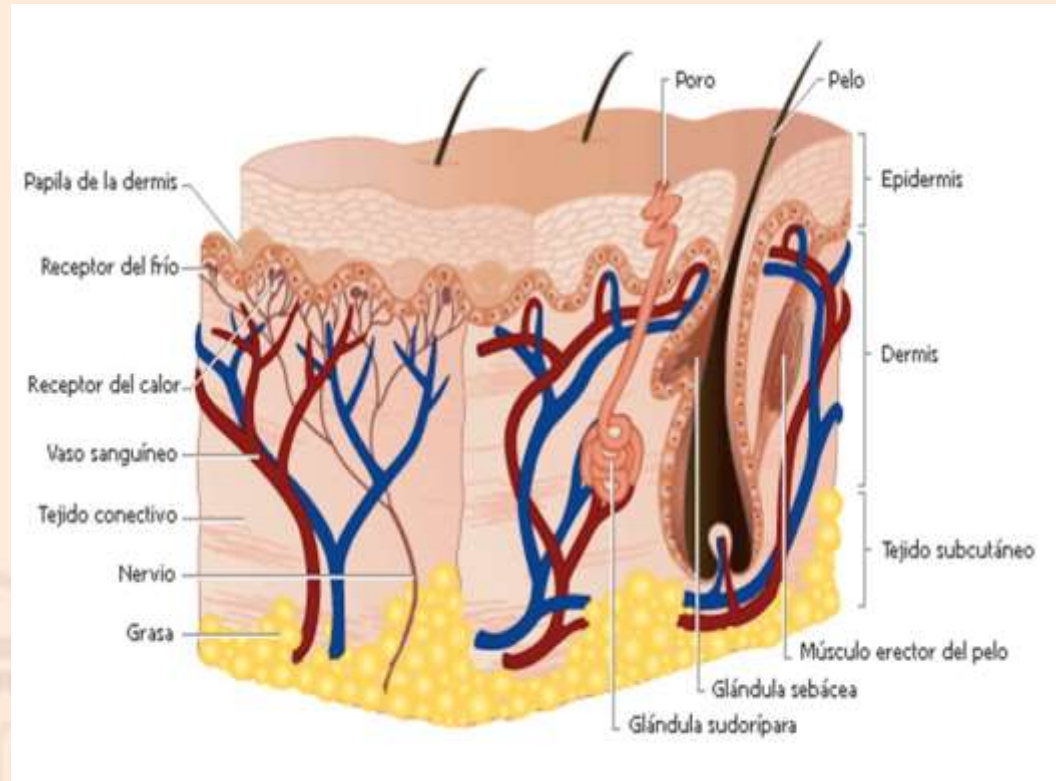
- Capa subcutánea
- Formada por tejido conectivo laxo y adiposo



Tomado de:
<https://naturalcosmeticslab.wordpress.com/2012/11/>

FANERAS

- PELO
- GLÁNDULAS
- UÑAS

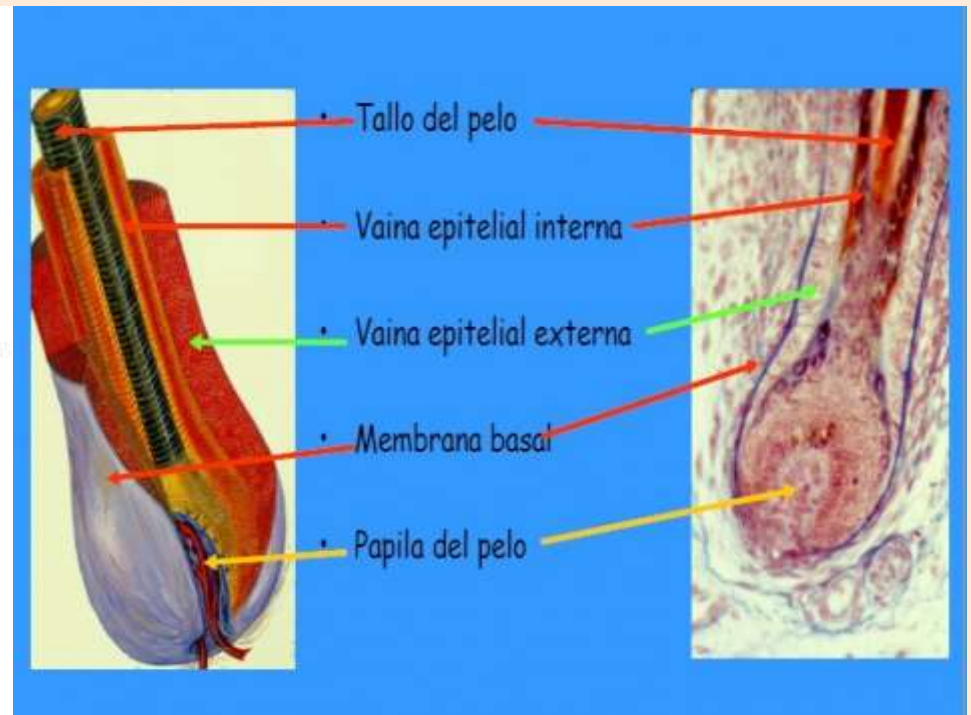
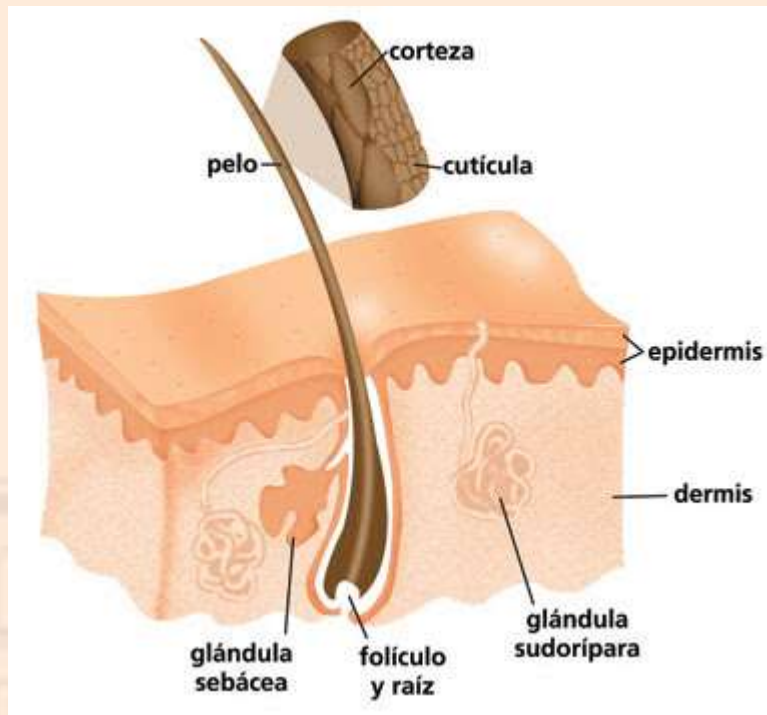


Tomado de: <http://supahacka-steins.weebly.com/biologia-ii/sistema-tegumentario>

FANERAS

PELO

- Función es de protección

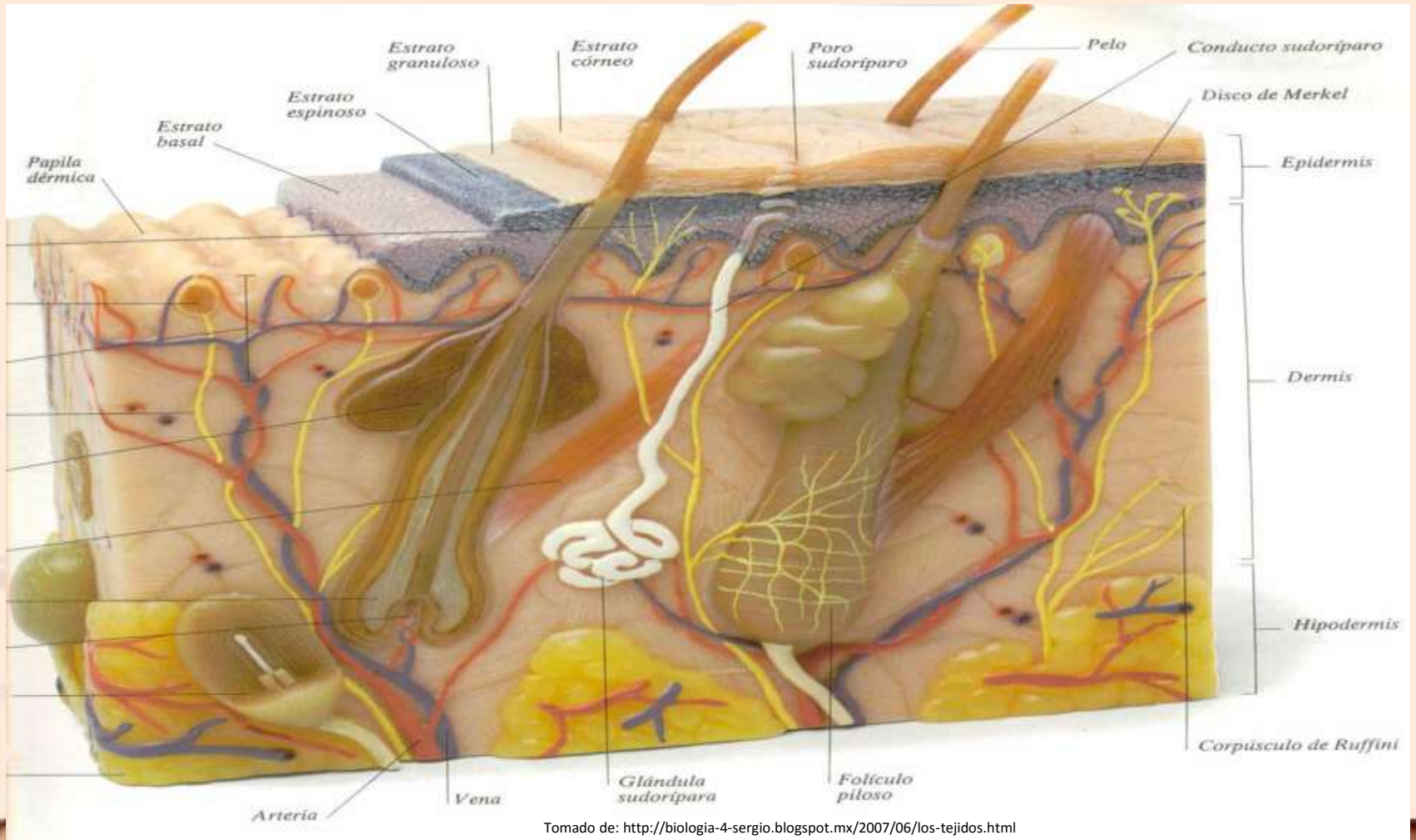


Tomado de: http://pielyanexoshisto.webpin.com/frameset.php?url=/975789_---anexos-de-la-piel---.html

FANERAS GLÁNDULAS

- TRES TIPOS
- SEBÁCEAS: secretan el sebo, función es la lubricación
- SUDORIPARAS: secretan sudor, función es mantener la temperatura y eliminar desechos
- CERUMINOSAS: Producen cerumen, función es protección y lubricación.

FANERAS GLÁNDULAS

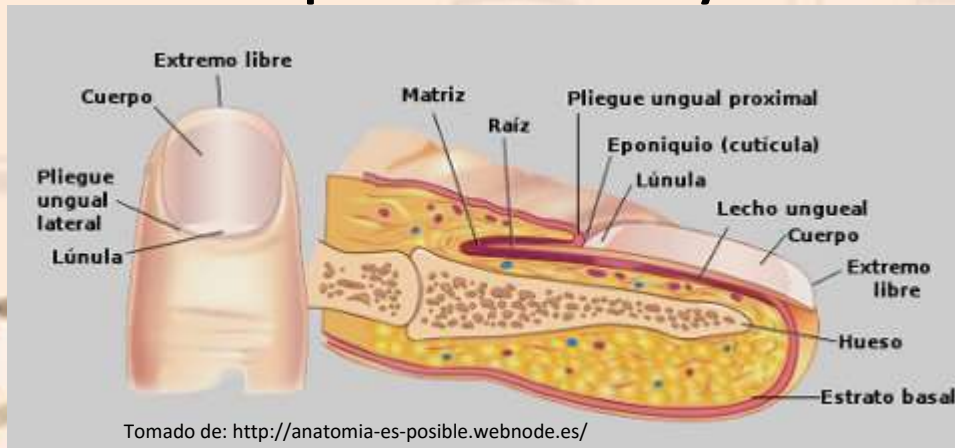


Tomado de: <http://biologia-4-sergio.blogspot.mx/2007/06/los-tejidos.html>

FANERAS

UÑAS

- Células queratinizadas
- Duras y sólidas
- Se localizan en el extremo de los dedos
- Función protección y locomoción fina.



ENFERMEDADES

- CANCER EN LA PIEL
- Exposición a los rayos UV
- Rompe el ADN ocasionando mutaciones



Tomado de: <http://www.popscreen.com/v/6TqfV/Melanoma-Cancer-de-piel>

ENFERMEDADES

- ERITEMA SOLAR
- Quemaduras solares
- Muerte celular, inflamación y desprendimiento de la piel muerta



Tomado de: <http://belleza.uncomo.com/articulo/como-tratar-el-eritema-solar-26848.html>

ENFERMEDADES

- ACNÉ
- Inflamación de las glándulas sebáceas



Tomado de:
<https://laserinstitutesc.wordpress.com/2015/02/11/mas-a-fondo-con-el-acne/>

ENFERMEDADES

- PSORIASIS
- Placas o pápulas rojizas en la piel
- Cuero cabelludo, codos, rodillas, espalda y glúteos.



Tomado de: <http://waxing-lasvegas.com/2015/01/06/psoriasis-what-you-need-to-know-and-the-5-different-types-with-pictures-2/>

ENFERMEDADES

- LUPUS ERITEMATOSO
- Erupciones rojizas a lo largo de mejillas y nariz
- Enfermedad autoinmune
- Dolores articulares, adelgazamiento, fiebre leve, fatiga y caída del cabello.



Tomado de:
<http://images.rheumatology.org/viewphoto.php?imageld=2862550>

Bibliografía

- Gamma Fuertes "Biología+Aprendizaje+Vida"
Ed. Pearson Bachillerato 2ª ed.2013 Pp.232

Actividad

- Realiza un mapa mental del sistema tegumentario indicando
 - a) Constituyentes
 - b) Función en general