

Universidad Autónoma del Estado de Hidalgo

Escuela Preparatoria Número 3

Docente: Jaime Monroy Garnica

5to Semestre

Grupo 10

Sociedad, Economía y Política del México Actual

Tema: Principales Teorías Sociológicas

22 Octubre 2021

Unidad I

1.1.2 Principales Teorías Sociológicas

Objetivo General: Estudiar la estructura social desde la definición, identificando y reflexionando de una manera crítica los problemas sociales que se generan en el México actual.

Competencias Genéricas:

Competencia de ciudadanía

Participa con responsabilidad en la sociedad

10. Mantiene una actitud respetuosa hacia la interculturalidad y la diversidad de creencias, valores, ideas y prácticas sociales.

11. Contribuye al desarrollo sustentable de manera crítica, con acciones responsables.

9. Participa con una conciencia cívica y ética en la vida de su comunidad, región, México y el mundo.

UAEH. (2019). *Universidad Autónoma del Estado de Hidalgo*. Obtenido de Universidad Autónoma del Estado de Hidalgo:

<http://sistemas.uaeh.edu.mx/sape/moduloAcademias/index.php>

Resumen:

Este es un trabajo en el cual hablaremos sobre la materia de Sociedad, economía y política del México actual, nos enfocaremos en la unidad I que tiene como tema 1.1.2 “Principales teorías sociológicas”. El tema seleccionado es Principales Teorías sociológicas, ya que este tema da las bases para conocer a fondo la materia. La sociología da inicio a principios del siglo XIX para continuar al día de hoy, aquí hablaremos sobre los principales autores que han surgido a lo largo de la historia, que se han interesado en la vida social así mismo nos han dando su perspectiva y enfoque sobre las relaciones humanas y costumbres sociales.

Palabras clave:

Sociología, sociológicas, pensamiento, pensadores ilustres, doctrina.

Summary:

This is a work in which we will talk about the matter of Society, economy and politics of current Mexico, we will focus on unit I which has as topic 1.1.2 “Main sociological theories”. The selected topic is Main Sociological Theories, since this topic provides the basis for a thorough understanding of the subject. Sociology begins at the beginning of the 19th century to continue to this day, here we will talk about the main authors that have emerged throughout history, who have been interested in social life and have also given us their perspective and focus on human relations and social customs.

Keywords:

Sociology, sociology, thought, illustrious thinkers, doctrine.

1.1.2 PRINCIPALES TEORÍAS SOCIOLÓGICAS

Augusto Comte

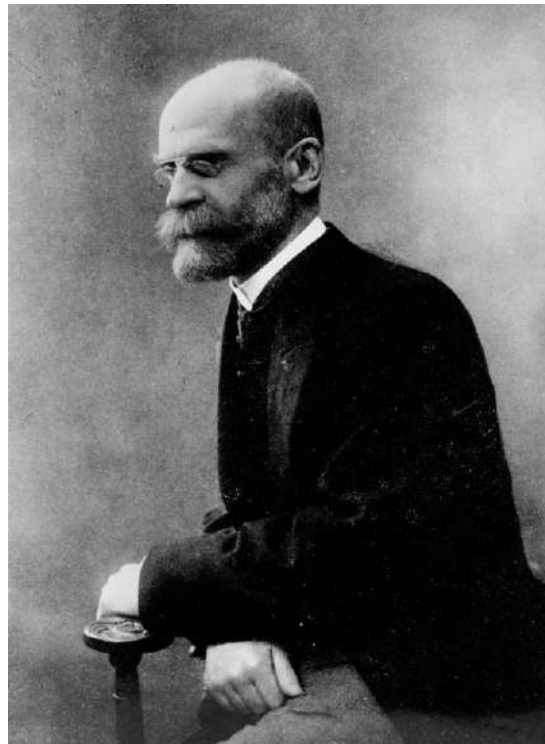
Francés, a principios del siglo XIX. Inició a hacer explicaciones a las transformaciones sociales, políticas y económicas. Estaba interesado en el cambio de la vida social. “Física Social”



1.1.2 PRINCIPALES TEORÍAS SOCIOLÓGICAS

Émile Durkheim

Francés. La clave es el aspecto social, conjunto de la sociedad. Intervenir y dotarla de una mejor calidad de vida, permitiendo la unión de las personas.
Evitar caminos erráticos.



1.1.2 PRINCIPALES TEORÍAS SOCIOLÓGICAS

Karl Marx

Su perspectiva incluye elementos estructuralistas y al mismo tiempo se centra en la perspectiva del materialismo. La base de su teoría es el poder.



1.1.2 PRINCIPALES TEORÍAS SOCIOLÓGICAS

Santo Tomás de Aquino

Reconocido e importante pensador cristiano. Reflexiona sobre la conducta humana. La conducta humana está basada en la doctrina del cristianismo. El sistema ético lo determina la doctrina.



1.1.2 PRINCIPALES TEORÍAS SOCIOLOGICAS

Perspectiva holista

- También conocida como Perspectiva Colectivista
- El punto de partida es la totalidad, el conjunto social.
- Condicionan o determina la acción de los individuos.

Perspectiva individualista

- El actor singular es el que deriva todo lo que pasa en la sociedad.
- Libertad singular.

Perspectiva idealista

- Lo relevante para comprender la regla social
- menciona las emociones
- Influyen los valores

Perspectiva racionalista

- En esta perspectiva se habla sobre los medios
- acciones instrumentales
- materialismo

Conclusiones

De acuerdo a las 4 perspectivas que se mencionan se pueden ubicar a los autores de estudios sociológicos en diversos enfoques y determinar su orientación.

Para la sociología se debe considerar la cultura que hace referencia principalmente a los valores y normas que están presentes en la vida social. De igual manera se debe considerar la estructura ya que condicionan a los individuos y su forma de actuar y por último el individualismo, es el actuar intencionalmente para lograr entender la vida social.

Referencias

UAEH. (2019). *Universidad Autónoma del Estado de Hidalgo*. Obtenido de Universidad Autónoma del Estado de Hidalgo:

<http://sistemas.uaeh.edu.mx/sape/moduloAcademias/index.php>

Villanueva, E., Eberhardt, M. y Nejamkis, L. (2013). *Introducción a la Sociología*