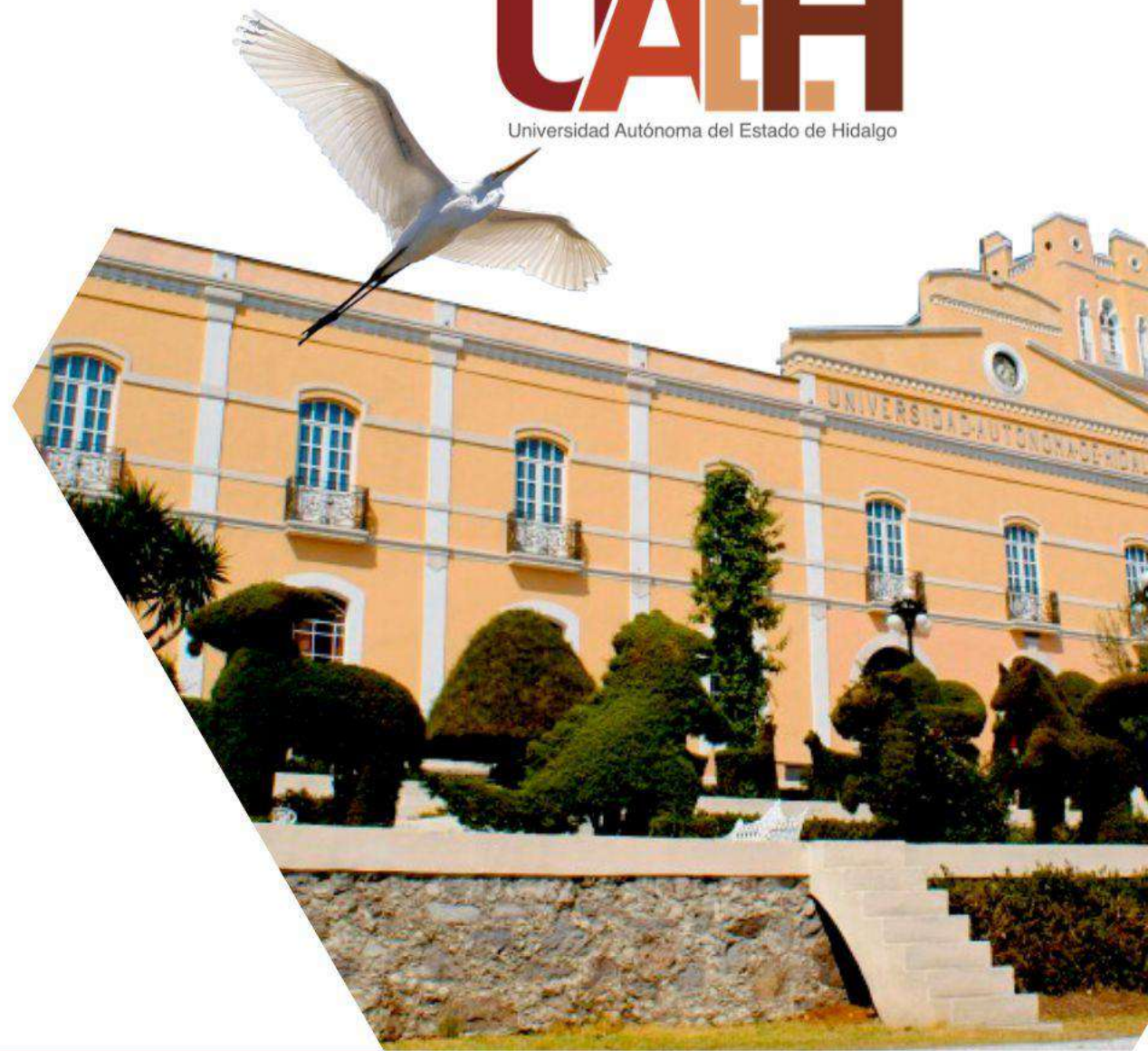


Liderazgo

2° Semestre

Junio 2022

UAEH[®]
Universidad Autónoma del Estado de Hidalgo



**Dra. Nancy Ivetté López
Granados**
**Bachillerato Escuela
Superior Actopan**





Bloque 1

**1.2.1 Diferencia
entre líder, jefe y
coach.**

**1.2.3 Personalidad
y liderazgo.**

Objetivo del bloque

Identificar la personalidad de un líder, principios y beneficio de su crecimiento personal y académico a fin de enfrentar problemáticas y retos en los diferentes ámbitos sociales.

Aprendizaje esperado

Aplicar los conceptos y principios de liderazgo, así como características y tipos; permitiéndole diferenciar entre líder, liderato y coach al enfrentar problemáticas y retos en los diferentes ámbitos sociales.



Competencias a desarrollar

- ✓ Competencia:

Comunicación: 4.3
Identifica las ideas clave en un texto o discurso oral e infiere conclusiones a partir de ellas.

Resumen

La personalidad de un sujeto se construye a través de la suma de temperamento y carácter, el primero determinado por la genética y el segundo por el medio o entorno, estas características de personalidad sin duda impactan en la forma en que un líder se desenvuelve. Tales características lo inclinan a determinados tipos de liderazgo.

Independientemente de los rasgos de personalidad, es importante diferenciar entre las características de líder, jefe y coach, ya que cada uno guía los proyectos desde una perspectiva diferente, con herramientas diversas y con intencionalidades diferentes, por supuesto cada uno posee un marco de referencia diferente respecto a lo que implica cumplir objetivos, de ahí la diferencia de cada uno de estos roles.

Palabras clave:

Personalidad, temperamento, carácter, líder, coach, jefe.

Abstract

The personality of a subject is built through the sum of temperament and character, the first determined by genetics and the second by the environment, these personality characteristics undoubtedly impact the way in which a leader unfolds. Such characteristics incline him to certain types of leadership.

Regardless of personality traits, it is important to differentiate between the characteristics of leader, boss and coach, since each one guides projects from a different perspective, with different tools and with different intentions, of course each one has a different frame of reference regarding what it means to meet objectives, hence the difference between each of these roles.

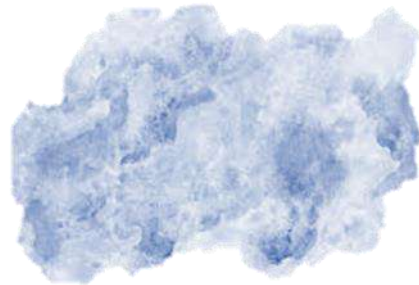
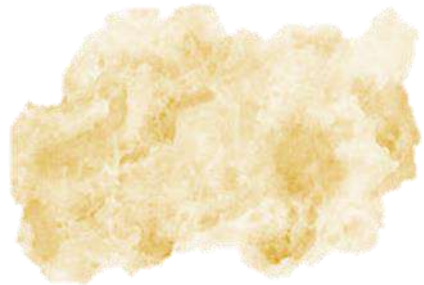
Keywords:

Personality, temperament, character, leader, coach, boss.

1.2.1 Diferencia
entre líder, jefe y
coach.

1.2.3 Personalidad y
liderazgo.

Tópicos



1.2.1 Diferencia entre líder, jefe y coach.



Jefe

- *“Se denomina jefe a la persona que tiene bajo su cargo a un grupo de personas y debe orientarlas a la consecución de distintos objetivos” (Editorial economía, 2013)*



Líder

- *“El origen etimológico de las palabras líder y liderazgo es "laed", que significa camino". Laeden--el verbo—significa viajar", se refiere a la acción de llevarlo de la mano, conducirlo, guiarlo, orientarlo” (Uzurriaga, Osorio y Aras, 2020)*



Coach

- *“El coaching consiste en liberar el potencial de una persona para incrementar al máximo su desempeño. Consiste en ayudarlo a aprender en lugar de enseñarle”, (Sans, 2012)*

Liderazgo

```
graph TD; A[Liderazgo] --> B[Los jefes]; A --> C[Los líderes]; B --- D[Dan órdenes, requieren obediencia, vigilan el comportamiento.]; C --- E[Establecen un objetivo común, inspiran y retan para ir tras el, impulsan a sus seguidores a alcanzarlo.]
```

Los jefes

Dan órdenes, requieren obediencia, vigilan el comportamiento.

Los líderes

Establecen un objetivo común, inspiran y retan para ir tras el, impulsan a sus seguidores a alcanzarlo.

1.2.3 Personalidad y liderazgo

Personalidad es la diferencia individual que distingue una persona de otra (Montaño, Palacios y Gantiva, 2009).



La personalidad se puede definir como la estructura dinámica que tiene un individuo en particular; se compone de características psicológicas, conductuales, emocionales y sociales.



Elementos de la personalidad

(Montaño, Palacios y Gantiva,2009).

Temperamento:
Caracterizan si se heredan.

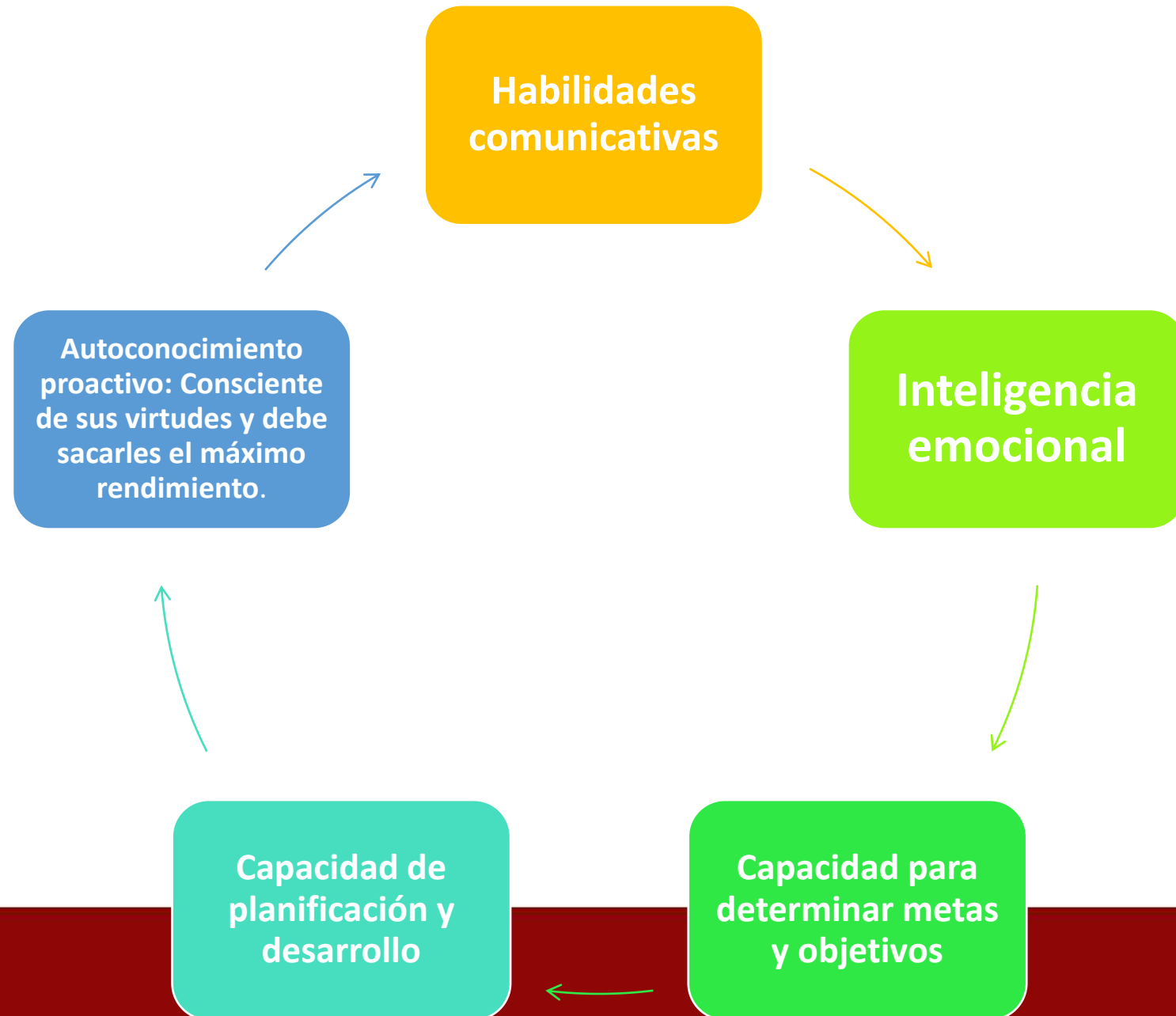


Carácter:
Aprendidas
por el medio

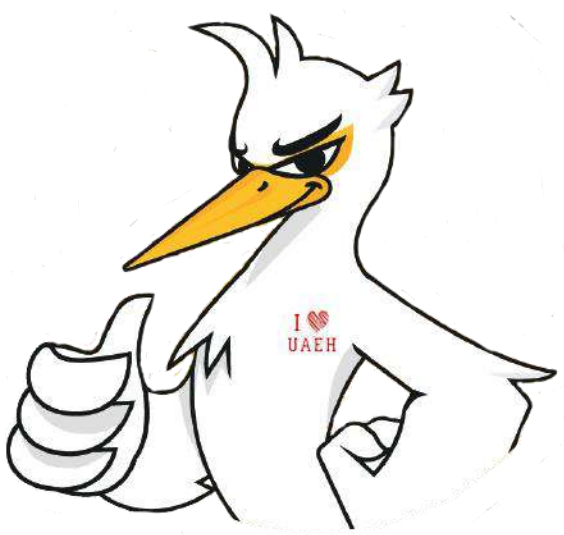


Personalidad

Características de personalidad de un Líder (Molero y Morales, 2011)



Características de personalidad de un Líder



Conclusión

Comprender como esta constituida la personalidad permite entender el actuar de los seres humanos, conocer sus motivaciones e incluso su forma de enfrentar la realidad, rasgos sumamente importantes al momento de hablar de liderazgo.

El contexto actual demanda que las problemáticas sean atendidas desde una perspectiva novedosa y eficaz, para ello el rol del líder con sus rasgos de personalidad y características, podrían sumar a tener un marco de referencia respecto a las posibles soluciones a determinadas problemáticas, entendiendo que el líder, no es un jefe y tampoco cubre las funciones de un coach.

Es suma, el liderazgo que un líder ejerce depende en gran medida de sus rasgos de personalidad, aunque sin duda es posible, desarrollar y potencializar muchas de sus capacidades.



Referencias

Editorial Economía (2013) Definición de jefe.

<https://economia.org/jefe.php#:~:text=Se%20denomina%20jefe%20a%20la,espec%C3%ADficas%20que%20una%20persona%20coordina>

Goleman, D. (2013). El poder de la Inteligencia Emocional. Madrid: Ediciones B.

Molero, F. y Morales J.F. (2011). El líder y su grupo: visiones actuales del liderazgo. Madrid. Alianza Editorial.

Montaño, S. . & Palacios C.J. , & Gantiva, C. (2009). Teorías de la personalidad. Un análisis histórico del concepto y su medición. Psychologia. Avances de la disciplina, 3(2),81-107,ISSN: 1900-2386

<https://www.redalyc.org/articulo.oa?id=297225531007>

Sánchez Vázquez, J. F. (2010). Liderazgo: teoría y aplicaciones. Universidad Pontificia Salamanca.

Sans, Z. M. (2012) ¿Qué es el coaching? Sus Orígenes, definición, distintas Metodologías y principios Básicos de actuación de un Coach. Revista De investigación. 1-11 <https://www.3ciencias.com/wp-content/uploads/2012/06/3.Que-es-Coaching.pdf>

Secretaria del trabajo y previsión social (s.f.) Liderazgo, la capacidad de impulsar a gente ordinaria, para lograr cosas extraordinarias. <http://www.stps.gob.mx/gobmx/spc/documentos/SPC/ANEXO%205%20LIDERAZGO.pdf>

Uzurriaga, B., Osorio, Q., y Aras, E. (2020) Liderazgo: definiciones y estilos.

<https://repository.usc.edu.co/bitstream/handle/20.500.12421/4680/LIDERAZGO%3A%20DEFINICIONES%20Y%20ESTILOS.pdf?sequence=3&isAllowed=y>

