



**Universidad
Autónoma del Estado
de Hidalgo**

Escuela Superior de Tizayuca



Licenciatura en Tecnologías de Información

Tema: Introducción a Internet

Profesor:

M.T.E. Sandra Luz Hernández Mendoza

Mtro. Alonso Ernesto Solís Galindo

Periodo:

Enero-Junio 2023

Tema: **Introducción a Internet**

Resumen

La globalización mundial de los eventos ha provocado la necesidad de que la información generada en un lugar se de a conocer rápidamente en el resto del mundo. La red más grande del mundo, denominada Internet, está aumentando la disponibilidad de información, además de la facilidad y velocidad de la comunicación. Mediante la conexión de millones de computadoras, Internet hace posible que usuarios de computadoras en todo el mundo intercambien texto, imágenes, videos, sonido, software y cualquier tipo de información que pueda ser almacenada de manera digital.

Palabras clave: Comunicación, conexión, red, dominio, www.



Topic: **Introduction to internet**

Abstract

The global globalization of events has led to the need for information generated in one place to be quickly made known to the rest of the world. The world's largest network, called the Internet, is increasing the availability of information, as well as the ease and speed of communication. By connecting millions of computers, the Internet makes it possible for computer users around the world to exchange text, images, videos, sound, software and any type of information that can be stored digitally.

Keywords: Communication, connection, network, domain, www.



Definición de Internet

Internet proviene de "interconneted networks" ("redes interconectadas")

Es una red mundial de ordenadores descentralizada, que permite que multitud de ordenadores se conecten entre sí mediante una serie de protocolos de comunicación, por medio de cables, fibra óptica y otros medios.



Imagen extraída de:

<https://sites.google.com/site/redesordenadoresgrupor/home/-que-es-internet.html>

Internet brinda varios servicios, entre los cuales están el chat vía IRC (internet relay chat) o la World Wide Web, pero éste último ha sido tan exitoso que muchas veces se confunde con la red misma, y en verdad es "sólo" una parte importante creada en 1990: el conjunto de páginas Web (o sitios Web) que se alcanzan desde cualquier punto.

Qué es Internet

- ○ ○
- ○ ○

- ○ **Internet** es una **red de redes** que permite la interconexión descentralizada
- ○ de computadoras a través de un conjunto de protocolos denominado **TCP/IP**.

Tuvo sus orígenes en **1969**, cuando una agencia del **Departamento de Defensa** de los **Estados Unidos** comenzó a buscar alternativas ante una eventual guerra atómica que pudiera incomunicar a las personas, donde lograron establecer una conexión conocida como **ARPANET (Advanced Research Projects Agency Network)**.

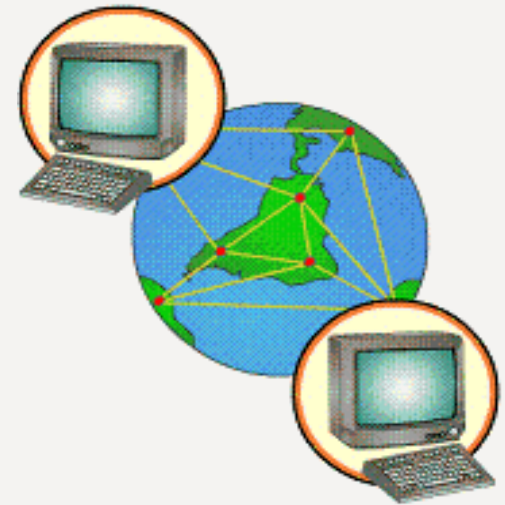


Imagen extraída de:
<https://tecnologia-informatica.com/wp-content/uploads/2018/06/que-es-internet-1.jpeg>

-
-
-
-
-
-

A diferencia de lo que suele pensarse, **Internet y la World Wide Web** no son sinónimos.

La **WWW** es un sistema de información desarrollado en 1989 por **Tim Berners Lee y Robert Cailliau**.

Este servicio permite el acceso a información que se encuentra enlazada mediante el protocolo HTTP (HyperText Transfer Protocol).



Imagen extraída de: <https://disenowebakus.net/la-web.php>

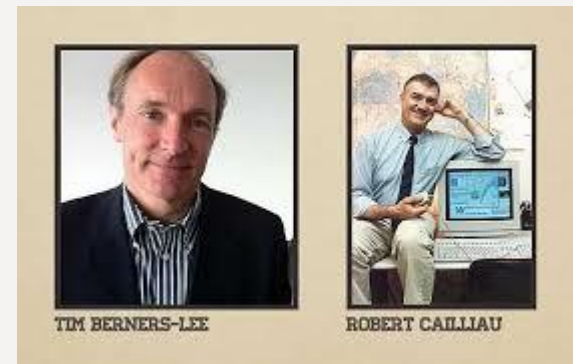
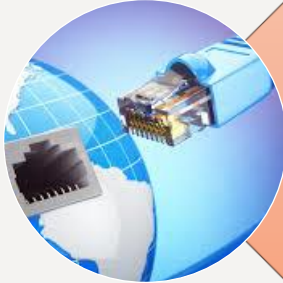


Imagen extraída de: https://rapidcityjournal.com/tim-berners-lee-robert-cailliau/image_f9dbe9f5-985b-54b0-97f4-0d245e90c6e7.html

Características principales del Internet



Universal

- En el mundo, se puede encontrar cualquier tipo de información gracias a ésta red.



Interactiva

- Muchos sitios para compartir opiniones, gustos e información, tales como foros, salas de chat, blogs, entre otros.



“Libre”

- Muchos gobiernos intervienen en las redes que distribuyen archivos, con el fin de "proteger los derechos de autor". por éste motivo, en repetidas ocasiones la información se ve limitada.

Características principales del Internet



Integral

- Por su cobertura mundial, internet puede ser utilizada con diferentes fines.



Informativa

- Cuenta con canales de comunicación a nivel mundial a través de los cuales los usuarios pueden mantenerse en contacto de manera inmediata y simultanea.



Objetivos y usos



Imagen extraída de:

https://sites.google.com/site/2obmarinievs/_/rsrc/1442847892633/mis-objetivos/Objetivos.jpg?height=320&width=320

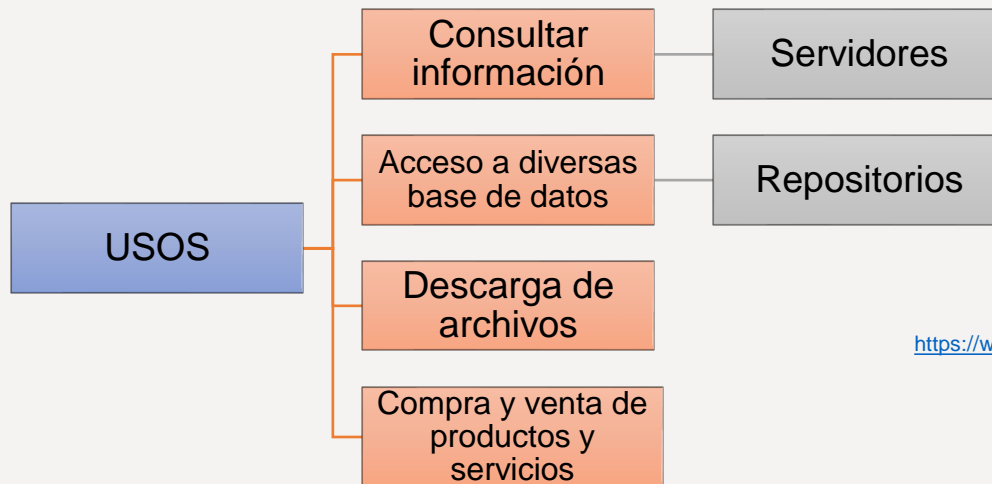
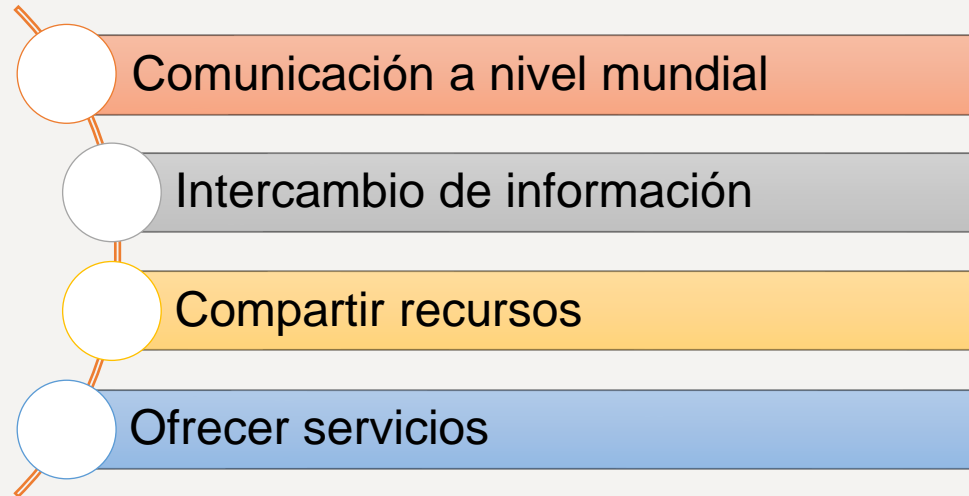


Imagen extraída de:

<https://www.google.com/imgres?imgurl=https%3A%2F%2F2F2.bp.blogspot.com>

Elementos base para el acceso a internet

Tecnología –Cliente Servidor

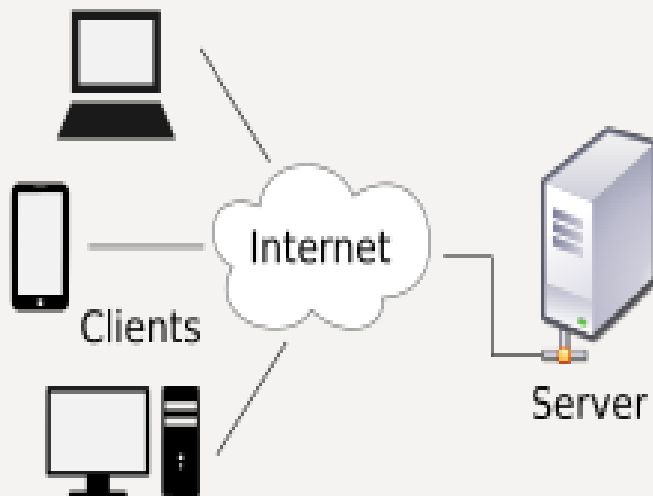


Imagen extraída de: <https://userscontent2.emaze.com/images/9ad478cd-2175-4652-acea-09bf462c087a.png>

CLIENTE: Es un programa que solicita un servicio.

SERVIDOR: Es un programa que ofrece un servicio.

- También se conoce como Servidor a una computadora donde se encuentran instalados uno o más programas servidores.

Protocolos

Un protocolo es el grupo de normas que permite estandarizar un procedimiento repetitivo. Network Control Protocol, fue utilizado en la década 70. Desde 1982 ARPANET, lo reemplazo por TCP/IP.

SIGLAS	SIGNIFICADO	PROPOSITO
FTP	Protocolo de transferencia de archivos	Transferencia de archivos entre computadoras
HTTP	Protocolo de transferencia de hipertexto	Distribuye datos Web (hipertexto)
IP	Protocolo de internet	Transporta paquetes de datos
POP	Protocolo de oficina postal	Obtiene mensajes de servidor de correo
TCP	Protocolo de Control de transmisión	Administra el flujo de paquetes
TELNET	Telnet	Acceder a una computadora remota

Dirección IP



127.0.0.1


Conjunto de números que identifica, de manera lógica y jerárquica, a una interfaz en la red de un dispositivo que utilice el protocolo o, que corresponde al nivel de red del modelo TCP/IP.

Nombre de dominio



gov .net Jobs .edu com

Son palabras separadas por puntos, en vez de números en el caso de las direcciones IP.



Dominios de organizaciones

DOMINIO	ORGANIZACIÓN
com	Comercial
edu	Educacional
gov	Gobierno
net	Proveedores de redes
org	No comercial
mil	Militar
int	Internacionales

Dominios geográficos

DOMINIO	PAÍS/UBICACIÓN
co	Colombia
ca	Canada
mx	México
cl	Chile
ar	Argentina
es	España
it	Italia
ve	Venezuela
cr	Costa Rica
ec	Ecuador



Dirección URL



(Identificador Uniforme de Recursos), identifica el protocolo a ser usado por su navegador, y el computador en donde están almacenados los archivos el sitio web.

Partes de una dirección URL



Imagen extraída de: <https://encrypted-tbn0.gstatic.com/images?q=tbn:ANT0PtRpMMtaAxVIQIjQ&usqp=CAU.jpg>



NAVEGADOR

- Aplicación que permite la visualización de gran cantidad de información gracias al WWW.



MOTORES DE BÚSQUEDA

- sistema informático que indexa archivos almacenados en servidores web.



HIPERTEXTO

- Son datos que contienen vínculos con otros datos o con recursos.



WEB

- Es un sistema de entrega de información que puede presentar muchos tipos de datos, y que le permite acceder a una serie de servicios. .

Referencias bibliográficas

Kehoe, Brendan P.: El arte de Internet; Prentice-Hall Hispanoamericana S.A.; 2007.

KINKOPH, Sherry: ¡Módems y servicios en línea fácil!; Prentice-Hall Hispanoamericana S.A.; 2015.

KRETSCHMER, Bernd: El libro de la jungla de Internet; Marcombo S.A.; 2016.

LEDERKREMER, Miguel: Internet para todos; MP Ediciones S.A.; 2016.

MUDRY, Robert Jon: Domine la Web; Paraninfo S.A.; 2017.

PFAFFENBERGER, Bryan - WALL, David: 10 Secretos para el éxito en la Web; Paraninfo S.A.; 2017.

PFAFFENBERGER, Bryan: Diccionario para usuarios de computadoras e Internet; Prentice-Hall Hispanoamericana S.A.; 2016.

